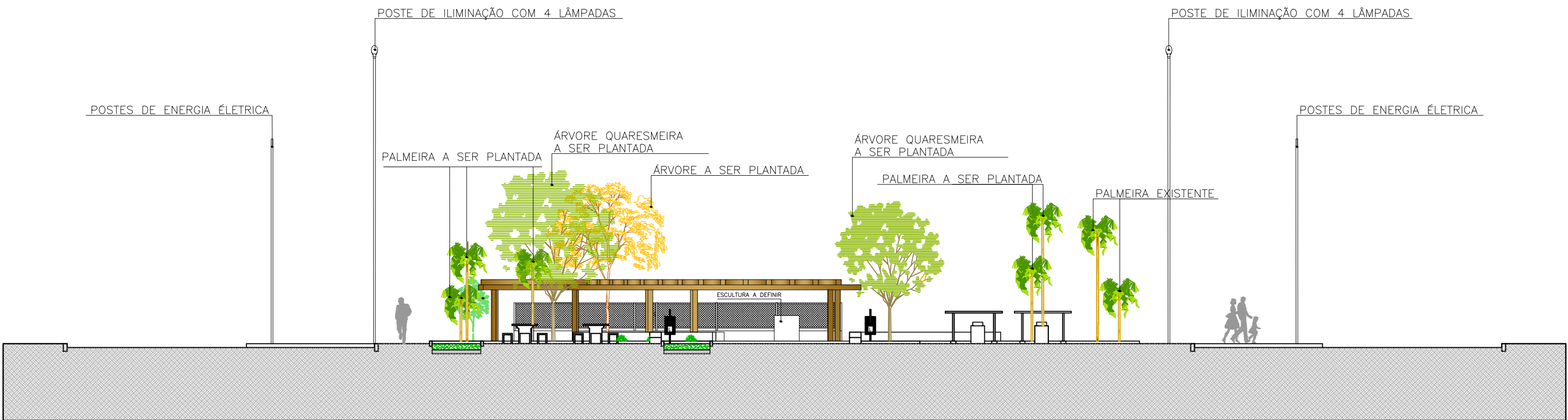


CORTE AA
esc 1:150



CORTE BB
esc 1:150

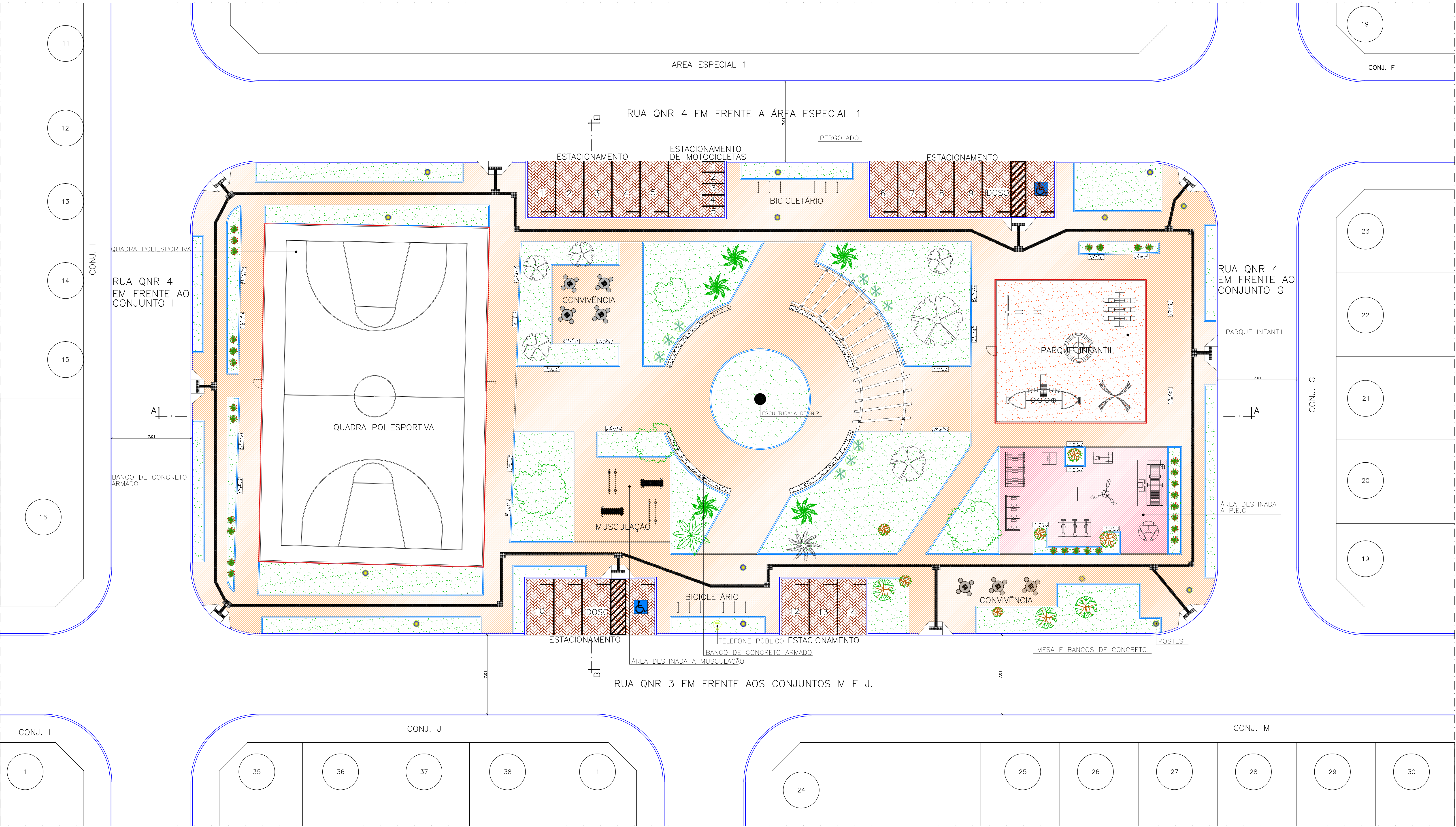
MOBILIÁRIO URBANO			
Nº	Símbolo	Nome	Quantidade un.
1		Pergolado (ver detalhe)	1 unid.
2		Banco em concreto armado (ver detalhe)	24 unid.
3		Mesa em concreto (ver detalhe)	7 unid.
4		Banco em concreto (ver detalhe)	4 unid.
5		Suporte "U invertido" (ver detalhe)	12 unid.
6		Barra paralela (ver detalhe)	2 unid.
7		abdominal individual (ver detalhe)	2 unid.
MOBILIÁRIO URBANO			
Nº	Símbolo	Nome	Quantidade un.
8		Simulador de cavalgada OK = J02A	1 unid.
9		Simulador de caminhada OK = M01B	1 unid.
10		Cajuz OK = P05	1 unid.
11		Multi exercitador OK = J05	1 unid.
12		Pressão de pernas OK = J01	1 unid.
13		Rotação dupla diagonal OK = T01	1 unid.
14		Alongador OK = X04	1 unid.
15		Surf OK = 001A	1 unid.
16		Remo OK = H02	1 unid.
17		Placa orientativa	1 unid.
MOBILIÁRIO URBANO			
Nº	Símbolo	Nome	Quantidade un.
18		Escada torcida	1 unid.
19		Equipamento multifunção	1 unid.
20		Carrossel (Gira-Gira)	1 unid.
21		Gongorra com três pranchas	1 unid.
22		Balanço com 3 lugares	1 unid.



MAPA DE SITUAÇÃO
ESCALA 1:1000

PAVIMENTAÇÕES		
Símbolo	Nome	Quantidade
	Piso de grama sintética e granulada de borracha	70,20 m²
	Calçada em concreto semi-polido, com espessura de 5 cm, e junta em PVC a cada 1,50x1,50m	1701,26 m²
	Calçada em concreto estampado com pigmentação vermelha, com espessura de 8 cm, e junta em PVC a cada 1,50x1,50m	126,88 m²
	Gramas batatais	916,76 m²
	Piso intertravado	264,30 m²
	Cordão de concreto nivelado com o piso	733,66 m
	meio fio padrão NOVACAPA IMPLANTAR	267,31m
	Mureta com alamedra (ver detalhe)	52,10 m
	Piso tátil de alerta	142 unid.
	Piso tátil direcional	1015 unid.
	Poste existente	14 unid.
	telefone pública existente	1 unid.

ÁRVORES			
Nº	Símbolo	Nome	Quantidade un.
1		ipê amarelo (tabebuia aurea) a plantar	1 unid.
2		Palmeira buriti (Mauritia flex) a plantar	5 unid.
3		arbuta manacá de cheiro (brunfelsia uniflora) a plantar	37 unid.
4		Árvore a permanecer	10 unid.
5		Palmeira a permanecer	2 unid.
6		Árvore Olí (licônia tomentosa) a plantar	5 unid.
7		Árvore Quaresmeira (Tibouchina granulosa) a plantar	4 unid.
8		Árvore a relocar	6 unid.
9		Palmeira a relocar	1 unid.



PLANTA DE IMPLANTAÇÃO
esc 1:150

ADMINISTRAÇÃO REGIONAL DE CEILÂNDIA-DF	
ENDEREÇO:	QNR 3/4
PROPRIETÁRIO:	GOVERNO DO DISTRITO FEDERAL - GDF
AUTOR DO PROJETO:	FERNANDO DE OLIVEIRA
RESPONSÁVEL TÉCNICO:	

PROPRIETÁRIO	
AUTOR DO PROJETO:	FERNANDO DE OLIVEIRA CAU-A53361-0
RESPONSÁVEL TÉCNICO	

DLFO	DLFO
	CREA

ARQUITETURA	
ADM CEI RA-IX	PLANTA DE URBANIZAÇÃO PRAÇA IMPLANTAÇÃO 02/11
ÁREA: 3.787,29 m² ESCALA: 1:150	ÁREA: 3.787,29 m² DATA: 10/2017 Des.: JORDAN ASSENCIO LUSIO.